

SURÉLEVATION À FACETTES POUR MAISON DE VILLE

Sur l'avenue Augustin-Dumont à Malakoff, l'épannelage est pour le moins hétérogène: le découpage parcellaire a favorisé le maintien de petites maisons de ville, alors que des résidences grimpaient en R+7, cohérentes avec le gabarit haussmannien. Du fait de l'absence d'étage, cette maison datant d'un siècle ne correspondait plus aux besoins de ses occupants. Le projet de Tectône se nourrit de la complexité urbaine et affermit l'identité des constructions les plus courantes dans les faubourgs parisiens, soit un gabarit en R+2. Un passage perpendiculaire à la voie vers le cœur d'îlot s'est constitué en copropriété; il renverse la hiérarchie coutumière des façades, l'entrée ne donnant pas sur la rue. La surélévation autorise même une colocation. Eclairé naturellement, le sous-sol a été rafraîchi et on y accède aisément depuis l'entrée, un demi-niveau plus bas que le rez-de-chaussée. Pour monter aux étages, le nouvel escalier est rejeté dans l'angle nord-ouest. Il dessert sous la toiture une loggia creusée dans les plis de la façade. Dans un geste de courtoisie vis-à-vis des voisins tout proches, le gabarit se réduit au fur et à mesure de l'élévation. Au nord-est, il présente un angle abattu qui prend tout son sens dans la perspective de la rue Renault en dégagant du ciel pour l'arbre précautionneusement conservé. Pour renforcer l'impact de cette volumétrie contemporaine, un bardage anthracite aux multiples nuances évoque l'ardoise autant que le béton. Ces panneaux de fibre bois et ciment Viroc sont posés sur un lattage ventilé. La forme générale des façades pliées a été ossaturée par quatre portiques métalliques. Les caissons de bois de la toiture ou des façades isolées se glissent précisément entre les ailes des HEA de la structure primaire.

LIEU : Malakoff (Hauts-de-Seine)

MAÎTRISE D'OUVRAGE : privée

MAÎTRISE D'ŒUVRE : tectone, architecte; In4, BET

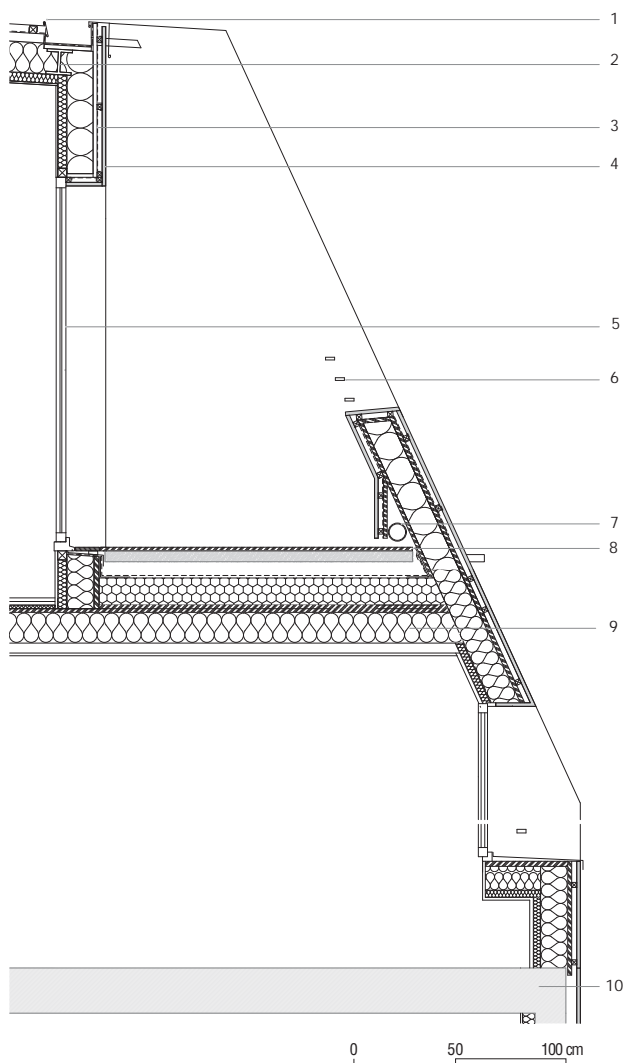
PROGRAMME : maison individuelle avec colocation possible

SURFACE : 113 m²

CALENDRIER : livraison, 2019

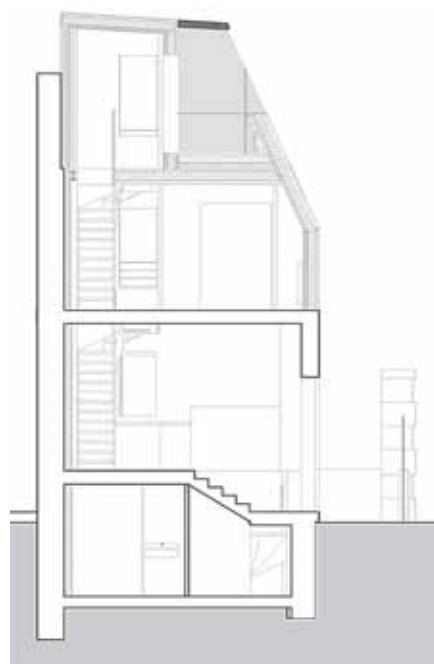
COÛT : NC





COUPE DE DÉTAIL

- | | |
|--|---|
| 1. Couverture chaude en zinc | 6. Lisses métalliques du garde-corps |
| 2. Structure métallique en HEA de la surélévation | 7. Caisson renfermant le parcours des DEP |
| 3. Façade de type MOB : montants 50 x 145, OSB extérieur et pare-pluie | 8. Platelage bois sur lambourdes |
| 4. Bardage en panneaux bois-ciment de chez Viroc | 9. Plancher bois isolé de la surélévation |
| 5. Menuiseries aluminium anthracite | 10. Plancher BA existant |



COUPE TRANSVERSALE



Photos Pierre L'Excellent

